

VOLOP RUIMTE VOOR KUNST EN CULTUUR

INFOBROCHURE



BESTE SCHOTENAAR,

Wij zijn bijzonder trots u in deze infobrochure een inkijk te kunnen geven in de eerste beelden en plannen van het Gelmelenhof en de Marktgebouwen.

In deze strategisch gelegen gebouwen in het hart van onze gemeente creëren we de broodnodige extra ruimte voor onze verenigingen, ons cultuurcentrum en onze academie, maar er komt ook ruimschoots plaats om iets te drinken of een hapje te eten.

Het is geen geheim: onze theaterzaal De Kaekelaar is sterk overbevraagd en onze verenigingen, cultuurcentrum en Academie hebben al lang een nieuwe zaal nodig. Die komt er nu ook. Daarnaast kunnen verenigingen en Academie ook terecht in de verschillende vergader- en repetitielokalen in de Marktgebouwen.

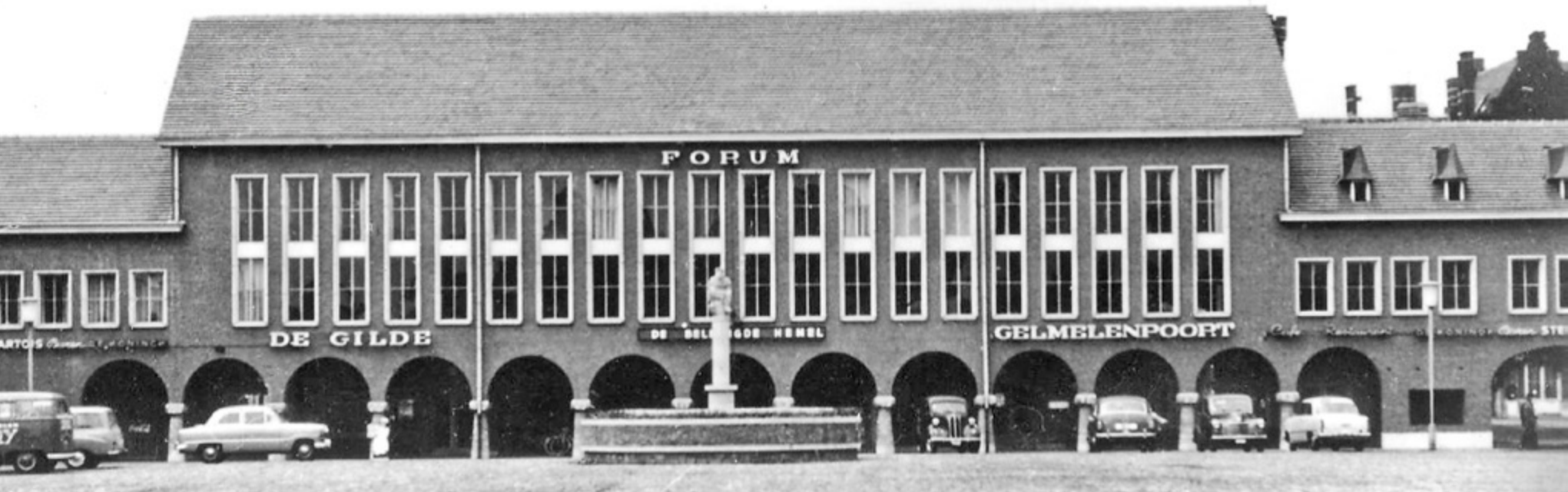


Charlotte Klima
Schepen van cultuur

Het Gelmelenhof wordt de nieuwe thuishaven van de Campus Beeld van onze Academie en ondergaat een grondige facelift om plaats te bieden aan schilders, beeldhouwers en andere kunstenaars.

Eindelijk kunnen we van deze locatie weer het kloppend hart van onze gemeente maken, waar het een komen en gaan moet worden van mensen. Beide gebouwen worden het orgelpunt van de culturele as die loopt van de Academie, over de bibliotheek en De Kaekelaar tot aan het vernieuwde Gelmelenhof, en die de komende jaren steeds zichtbaarder zal worden in het Schotense culturele landschap.

Geniet nu alvast met uw ogen, en binnenkort in levenden lijve!



EEN STAPJE TERUG IN DE TIJD

Uiteraard willen we in deze brochure vooral de toekomst van de Marktgebouwen en het Gelmelenhof belichten, maar we keren graag eerst even terug in de tijd om de markante geschiedenis van beide gebouwen kort onder de aandacht te brengen.



HISTORIEK MARKTGEBOUWEN

De Marktgebouwen zijn een onderdeel van het multifunctionele gebouwencomplex rondom het marktplein. Het complex is een ontwerp uit 1949 van de bekende Schotse architect Maurice de Vocht, die onder andere ook het gemeentehuis in Mortsel en het in 2014 gesloopte Provinciehuis Antwerpen heeft getekend. De bouw startte in 1950 en werd voltooid in 1952. Stedenbouwkundige projecten met een dergelijke omvang en uniformiteit waren uitzonderlijk in de naoorlogse wederopbouw.

Het marktplein werd het decor voor de wekelijkse markt en jaarlijkse kermissen. In de omliggende gebouwen werd een recreatie- en conferentiecentrum ingericht met cinema Forum, een café of 'gildenhuis', een restaurant, zalen voor recepties, vergaderingen en feesten, en een 'vrije' bibliotheek. In de west- en oostvleugels bevonden zich al van in het begin winkels, banken, horeca en een postkantoor en op de bovenverdiepingen werden appartementen ondergebracht.

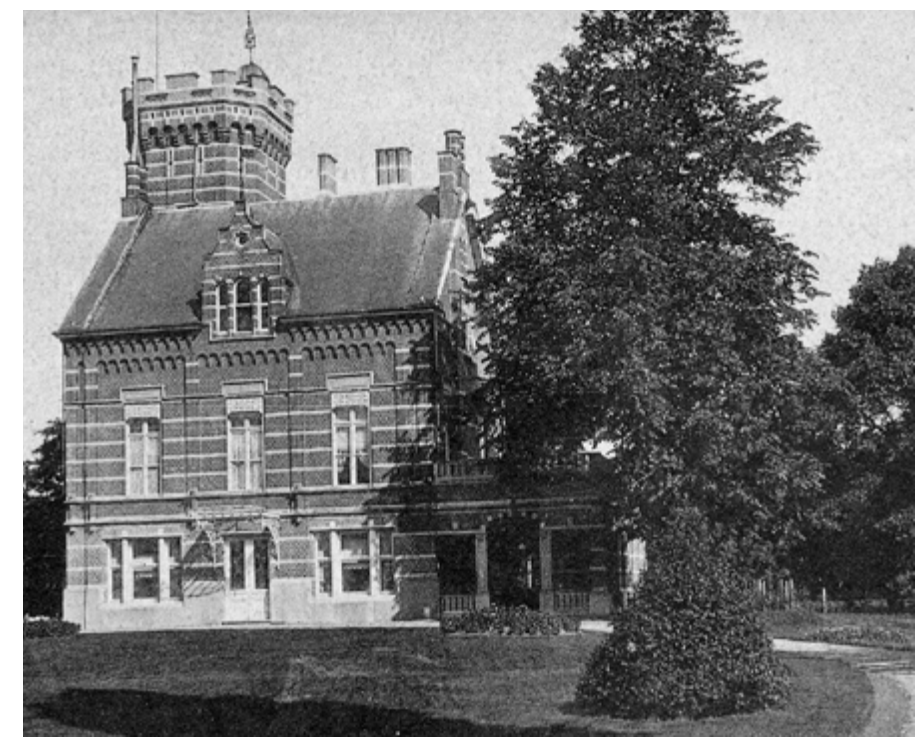
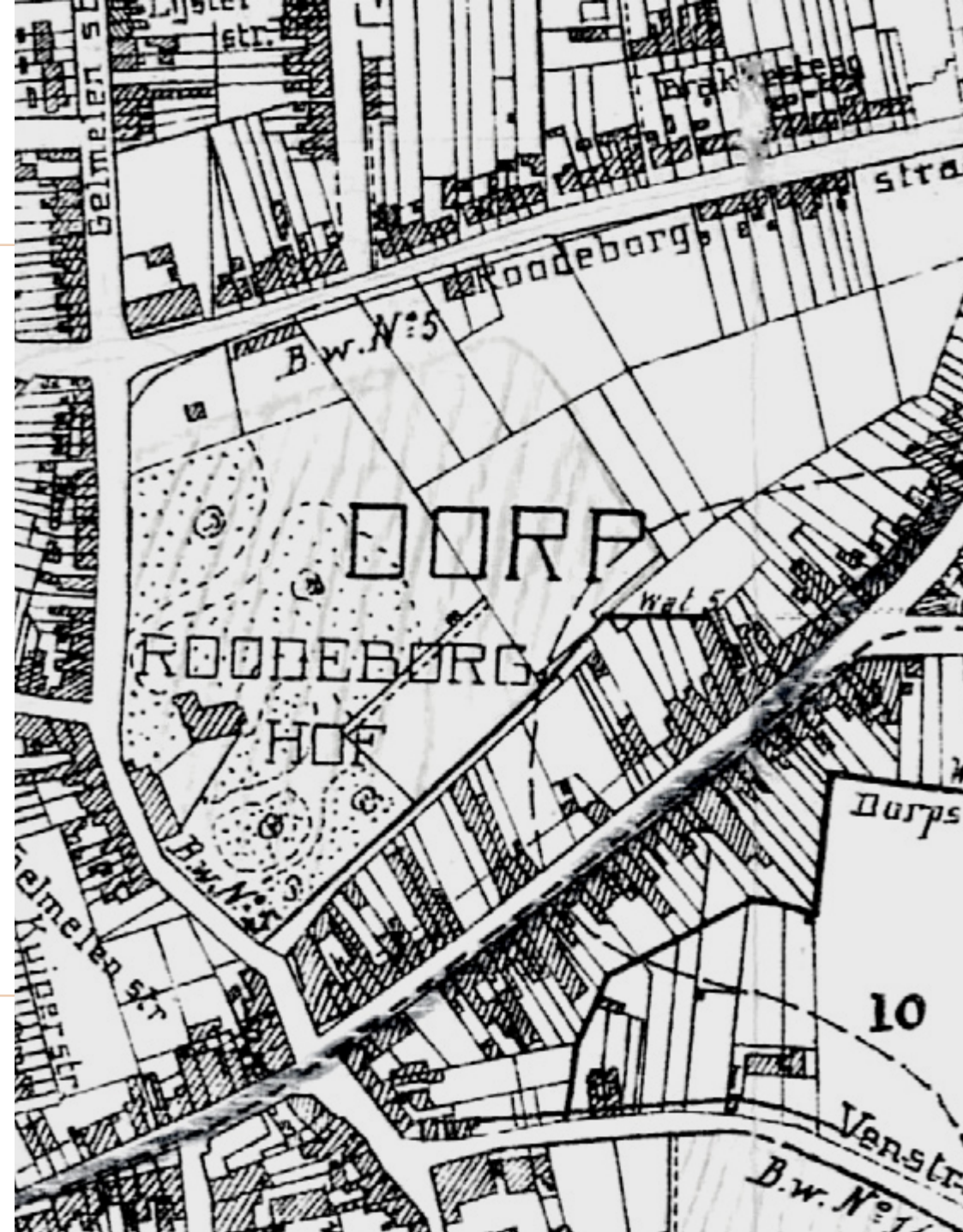
HISTORIEK GELMELENHOF

Het Gelmelenhof (ook wel eens Roodeborghof genoemd) werd rond 1855 opgetrokken in eclectische stijl, een stijl die gekenmerkt wordt door het combineren van verschillende historische stijlelementen. Zo kan je bijvoorbeeld neoclassicistische en neogotische elementen herkennen.

Het gebouw had vele gezichten en speelde een opmerkelijke rol in de Schotense geschiedenis. Het pand werd opgericht als een 'huis van plaisantie' en in 1904 verbouwd en uitgebreid met een 'grand salon', herkenbaar als het deel met verhoogde topgevels en neogotisch balkon.

In 1944 werd een deel van de omliggende gronden (hoek Gelmelenstraat en Rodeborgstraat) verkocht aan de Zusters van Vorselaar, die er een 'tijdelijke school' oprichtten. Het kasteeltje zelf werd ingericht als tijdelijk oorlogsziekenhuis.

Na de oorlog, in 1947, werd het Gelmelenhof door de gemeente aangekocht en ingericht als moederhuis. Vanaf 1952 werd het door het politiekorps in gebruik genomen. Tussen 1953 en 1971 deed de tweede verdieping tegelijkertijd ook dienst als hoofdzetel van de gemeentelijke bibliotheek en als postkantoor. Tijdens de renovatie van de Braembibliotheek werd het gebruikt als boekendepot voor de noodbib in de Gelmelenstraat. En opmerkelijk, de laatste jaren namen leerlingen van de Sint-Cordulaschool er hun intrek tijdens de verbouwing van hun 'tijdelijke klaslokalen'.





ER BEWEEGT WAT IN SCHOTEN

De volledige renovatie en herbestemming van beide gebouwen is op zich al een prikkelende ontwikkeling. Maar het wordt nog leuker: de Marktgebouwen en het Gelmelenhof zijn de twee voorlopers in een ruimer vernieuwingstraject in ons dorpscentrum. Er beweegt heel wat in Schoten en daar zullen we later uiteraard nog zeer uitgebreid over communiceren. Maar nu focussen we ons op deze twee ankerpunten.

PLANNING WERKEN

De werken aan het Gelmelenhof zullen eerst aanvangen. Na de zomer 2021 start de aannemer met de afbraak van onder andere de garages aan de achterzijde van het gebouw. De echte renovatiewerken starten dan begin 2022. Als alles volgens planning verloopt, verwachten we dat het volledig gerenoveerde gebouw in september 2023 in gebruik zal worden genomen.

De werken aan de Marktgebouwen starten in principe in april 2022 en zullen naar schatting 2,5 jaar duren.

“

Voortaan geniet ik met de andere ouders van een gezellig drankje wanneer onze kinderen op muziekles zitten.”

- Heidi, ouder Academieleerling -



NIEUWE BESTEMMING MARKTGEBOUWEN

Iedereen die het Marktgebouw al eens binnenwandelde, op weg naar een van de legendarische opvoeringen van de Slisseploeg bijvoorbeeld, weet dat dit gebouw momenteel een erg besloten karakter heeft.

Na de geplande renovatie zal dat helemaal anders zijn: het gebouw wordt op de benedenverdieping volledig opengetrokken met een duidelijk geaccentueerde ingang. Het vormt zo niet langer de achterwand van het marktplein, integendeel: je kan er binnenkort letterlijk doorheen stappen richting Gelmelenhof of Gelmelenstraat.

Tegelijkertijd wordt de - lelijke, laat ons eerlijk zijn - achterzijde van het gebouw volledig omgevormd tot een moderne en transparante tegenhanger van de voorzijde en zal zo een bijkomend gezichtsbepalend element in het dorpscentrum vormen.

Al deze ingrepen zullen zomaar eventjes 300 m² aan extra ruimte opleveren.





“

*Plié, pirouette
of wisselpas:
in onze nieuwe
danszaal gaat
het allemaal
vanzelf!*

- Jelena, lerares dans -



SSSSST, HIER RIJPT TALENT

De totaalaanpak bij de renovatie van de Marktgebouwen houdt in dat het pand in de Gelmelenstraat 1 volledig mee geïntegreerd wordt. De huidige Speeltheek verhuist tijdelijk naar de vlakbijgelegen Curielaan. In dit meest linkse gedeelte van het gebouw concentreren zich voortaan de ‘stille activiteiten’ van de Academie. De volwassen studenten krijgen hier les in fonkelnieuwe schildersateliers, tekenlokalen en animatiestudio’s.

RUIMTE VOOR BEZOEKERS EN VERENIGINGEN

Het andere gedeelte van het gebouw staat ter beschikking van de Schotense verenigingen en de vele cultuurliefhebbers. En ja, natuurlijk ook voor wie gewoon iets wil drinken of eten in hartje Schoten.

Het paradepaardje wordt de nieuwe theaterzaal, die plaats zal bieden aan 300 personen en die we volledig inrichten volgens de huidige normen op het vlak van toegankelijkheid en circulatie. Dankzij moderne licht- en geluidsapparatuur garandeert de zaal bovendien optimaal comfort om te genieten van een fijne cultuurvoorstelling. Door de inrichting en de wat kleinere capaciteit wordt dit een intiemere zaal dan de bekende Kaekelaar. Zo kunnen we voorstelling per voorstelling bekijken in welke zaal die het best tot haar recht komt, wat de cultuurbeleving uiteraard ten goede komt. Tegelijkertijd biedt

dit meer kansen aan verenigingen om De Kaekelaar te huren voor eigen activiteiten of voorstellingen.

Verder komt er in het hoofdgebouw voornamelijk ruimte voor de Schotense verenigingen, zoals enkele polyvalente ruimtes voor culturele of andere sociale activiteiten. Maar ook een akoestisch geïsoleerd repetitielokaal met voldoende ruimte voor een orkest of harmonie en op de begane grond een danszaal waar zowel toekomstige prima ballerina's als coole streetdancers hun talenten kunnen ontplooiën. Harmonie Sinte Cecilia en Academie Schoten worden de hoofdgebruikers van de repetitie- en dansruimte, maar die kunnen daarbuiten ook door andere groepen of verenigingen gehoord worden.

Tot slot voorzien we nog in een foyer annex congres- en conferentieruimte waar bedrijven en ondernemingen terecht kunnen voor presentaties en productvoorstellingen waarbij ze klanten en geïnteresseerden in professionele omstandigheden ontvangen.

“

*Als theaterfan
vind ik de akoestiek
en de zaal minstens
even belangrijk
als het optreden zelf.*

- Filip, theatertechnicus -





“

*Inspirerend hoe
oud en nieuw
hier moeiteloos
worden
gecombineerd.*

- Geerlinde, leerling schilderkunst -



TERRASJE DOEN?

Op de benedenverdieping wordt de zuilengalerij met sculpturen van Herman Cornelis met glas dichtgemaakt. Dat biedt de mogelijkheid om café De Gilde te vergroten en om te vormen tot een cultuurcafé, waar je na een voorstelling nog even gezellig kunt nakaarten. Dat kan echter ook in de bruine kroeg die in

de plaats van het huidige café Breughel komt. Bovendien blijven de openingsuren van beide horecazaken niet beperkt tot de momenten dat er culturele voorstellingen geprogrammeerd staan. Ook daarbuiten kan je er terecht. Denk daar nog een zonnetje en ruime terrassen bij... Zie je het al voor je?

Architecturaal

GEBOUWEN IN DIALOOG

Na de bombardementen tijdens de Tweede Wereldoorlog werd in het centrum van Schoten een nieuw en markant U-vormig complex rond het marktplein gebouwd. Helaas werd zo ook de directe link tussen het Gelmelenhof en het centrum verstoord.

De gerenoveerde Marktgebouwen zullen die link opnieuw accentueren. De cinemazaal van destijds wordt als het ware opgetild om meer openheid en ruimte op de benedenverdieping te realiseren. Onderaan blijven de kenmerkende arcades en kolomzuilen van de gaanderij bewaard, maar wordt er een brede glazen wand aan toegevoegd. Het gebouw sluit zo beter aan bij het marktplein.

Ook op de verschillende verdiepingen voorziet de ontwerper in verbindende passages en zichtpunten zodat het gebouw een ontmoetingsplek wordt en niet langer louter een aaneenschakeling van verschillende gebouwdelen is.

Dankzij een opmerkelijke uitbreiding en een tweede toegang aan de achterzijde staan de Marktgebouwen en het Gelmelenhof niet meer met de rug naar elkaar gekeerd maar ontstaat er een dialoog tussen beide markante gebouwen.

NIEUW BESTEMMING GELMELENHOF

Het Gelmelenhof behoudt aan de buitenzijde zijn karakteristieke uitzicht. Er komt wel een modern bijgebouw dat in verbinding staat met het historische gedeelte.

Dankzij deze aanbouw en de verbouwingen aan de binnenzijde creëren we 400 m² extra ruimte die creatieve zuurstof zal geven aan de leerlingen en leerkrachten van de Academie.

In de ateliers zal in de toekomst heel wat Schotens teken- en schildertalent ontluiken of zich verder ontwikkelen. Maar er komen ook moderne keramiekateliers, digitale labo's voor studenten animatie en ruimtes voor lessen of lezingen over kunst en cultuur. Verder voorzien we in de nodige archief- en opslagruimte, net als bureaus voor de directie, medewerkers en leraars van de Academie. Muzieklessen worden hier niet gegeven, het is dus de 'stille campus' van onze Academie.

Architecturaal

GEDURFD CONSERVEREN

In het nieuwe ontwerp van het Gelmelenhof wordt het behoud van de waardevolle elementen gecombineerd met de durf om historisch onjuiste toevoegingen te verwijderen. Tegelijkertijd voorziet de ontwerper in een moderne aanbouw die qua vorm sterk afwijkt van het hoofdgebouw, maar het tegelijkertijd wel linkt met het naastliggende parkgebied.

Herwaardering en conservatie staan hier centraal. Zo verwijst de donkerbruine raampartij naar het originele eikenhouten schrijnwerk aan de buitenzijde van het gebouw. Maar ook binnenin wordt de authenticiteit opgezocht en hersteld. De geplande aanpassingen aan de binnenzijde werken heel wat ballast en wijzigingen uit het verleden weg.



Deze brochure werd samengesteld door de gemeentelijke communicatiedienst. Impressies toekomstbeelden: Tripod/Animations
Archiefbeelden: Heemkundige kring Scot. Lay-out: The Middle Men. v.u. Maarten De Veuster, Verbertstraat 3, 2900 Schoten